

Umtriebpresse

Verlag für Künstlerbücher und Editionen

Ringstraße 49
24114 Kiel

Tel./Fax (+49) 0431-14 99 074
jesdinsky@umtrieb.de

Umtriebpresse - ein Verlag und eine Werkstatt für Buchdruck. Verlegt werden Künstlerbücher und Editionen verschiedener Künstlerinnen und Künstler, teilweise entstehen Gemeinschaftsproduktionen mit Autorinnen und Autoren. Die Künstlerbücher werden in der eigenen Werkstatt gedruckt und zumeist auch gebunden.

Das Herzstück der Werkstatt ist ein Heidelberger Tiegel. Diese Druckpresse kann für alle kleinformatischen Papiere und Kartons genutzt werden und ist ideal für den Druck größerer Auflagen im Buchdruck geeignet. Die *Umtriebpresse* hat inzwischen rund 120 verschiedene Blei- und Holzschriften gesammelt, darunter Klassiker wie Garamond und Futura und besondere Schriften wie z. B. die Wiking oder Merkantil.

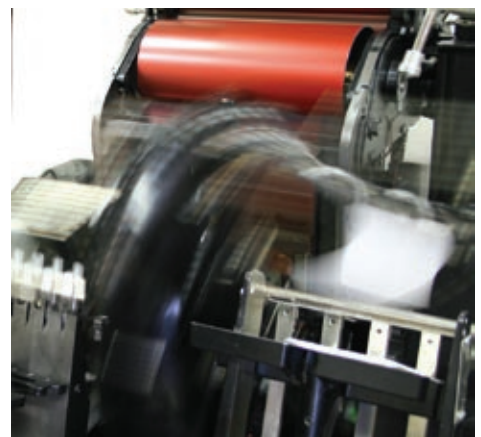
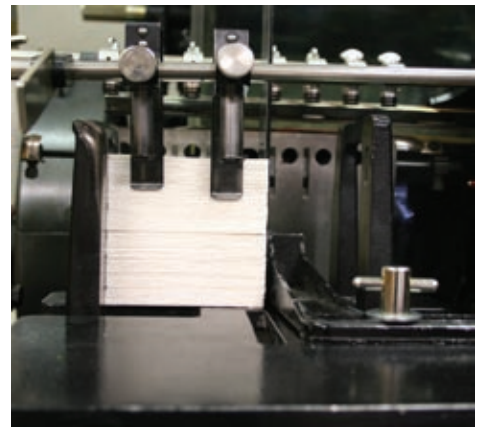
Neben den Büchern und Editionen produziert die *Umtriebpresse* Postkarten und Schachteln. Zeichnungen, Photos, Linolschnitte und alte Druckklischees werden als Postkarten gedruckt, teilweise mehrfarbig und mit Perlmutter oder Silber und Gold weiter veredelt. Als Papiere dienen Bütten- oder hochwertige Schreibpapiere und Umschläge (z. B. de Geerts, G. Lalo).

Zu den Karten gibt es Schachteln, die hier von Hand gefertigt werden: Besondere Papiere werden auf Pappen kaschiert, diese dann bedruckt, gerillt, geschnitten, gefalzt und mit Ösen versehen. Ausserdem gibt es Schachteln für CDs und für Visitenkarten.

Auf Wunsch werden andere Formate, auch mit speziellen Papierwünschen, hergestellt.

Die Umtriebpresse wurde Anfang 2005 von Katharina Jesdinsky gegründet. Die diplomierte Künstlerin hat an der Kieler Muthesius-Kunsthochschule studiert und sich insbesondere mit Hoch- und Tiefdruck-Techniken und dem Medium Künstlerbuch beschäftigt.

Auf den folgenden Seiten möchten wir Ihnen eine Auswahl an Postkarten und Schachteln vorstellen. Da immer wieder neue Motive gedruckt werden, kann hier nur die bisherige Produktion gezeigt werden. Wenden Sie sich bei Motivwünschen und Anregungen gerne an uns.

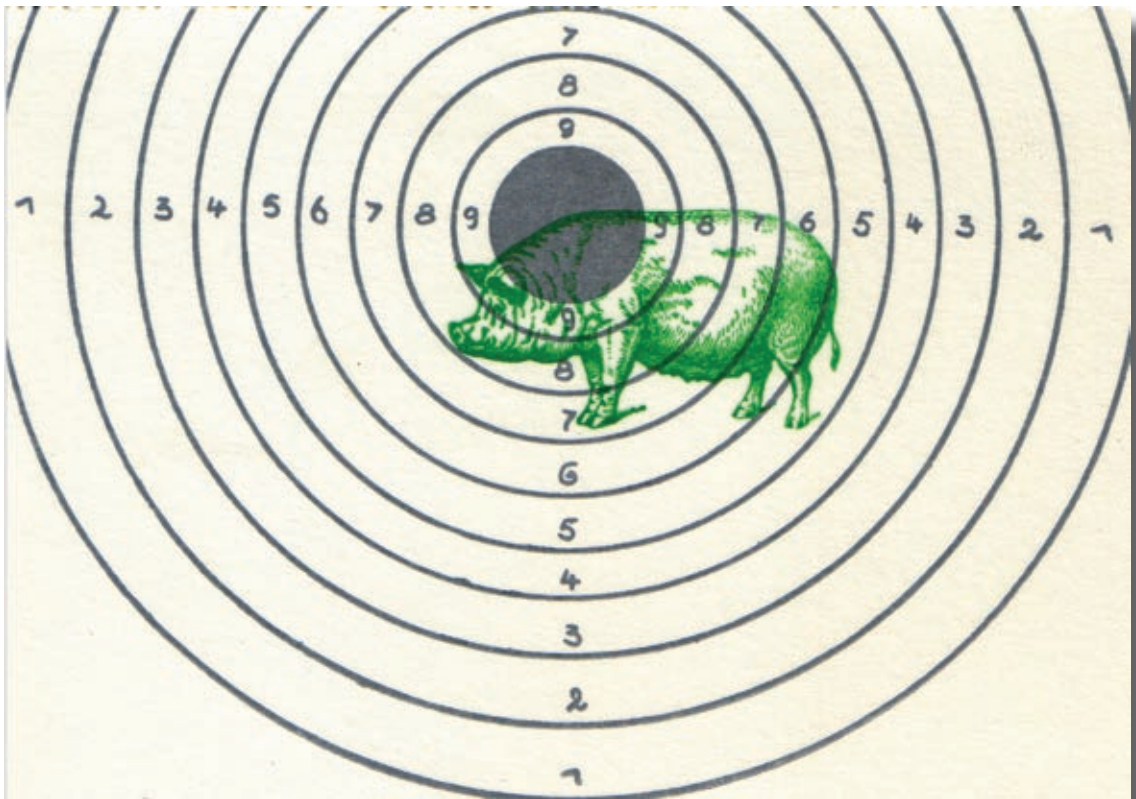




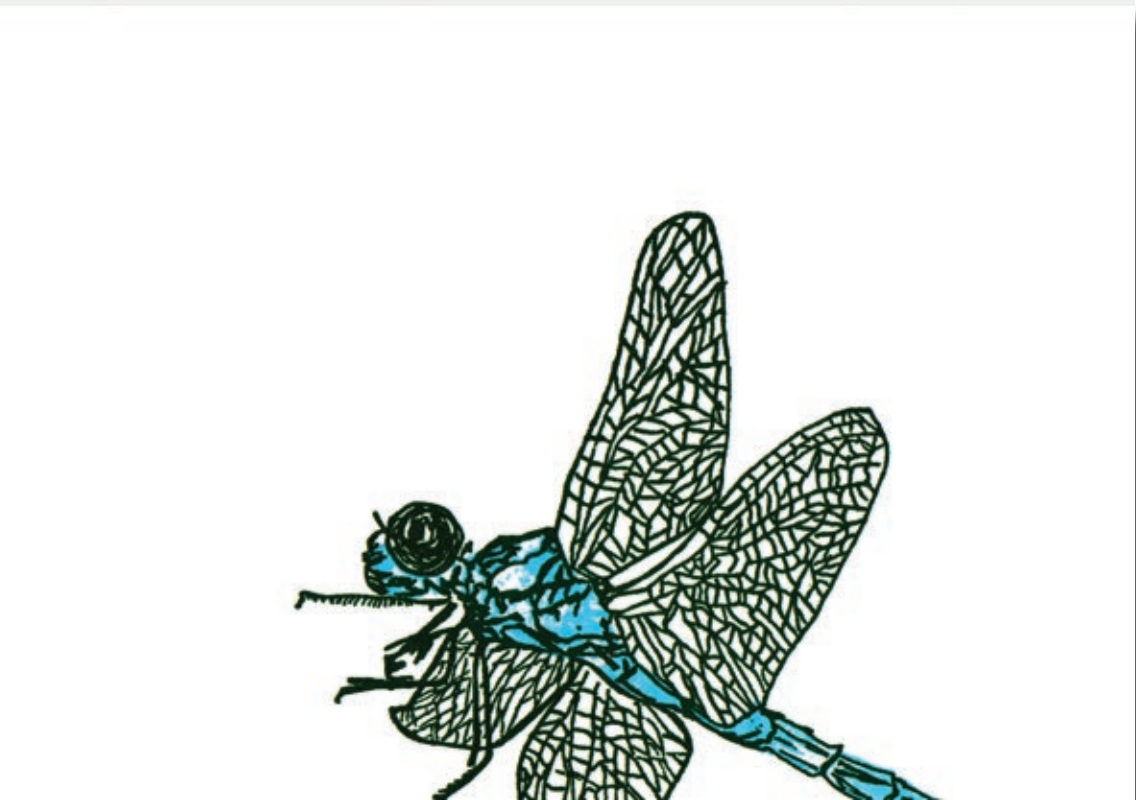
Fahrrad Klischee eines Goericke-Fahrrades, um 1920, gedruckt in Rot auf Büttenkarton
Postkarte, 10 x 15 cm



Kuh Klischee, um 1900, gedruckt in Grün auf Büttenkarton
Postkarte, 10 x 15 cm



Glücksschwein gedruckt von alten Klischees in Silber und Grün
Klappkarte mit Perforierung, 10,5 x 14,8 cm, Entwurf: Katharina Jesdinsky



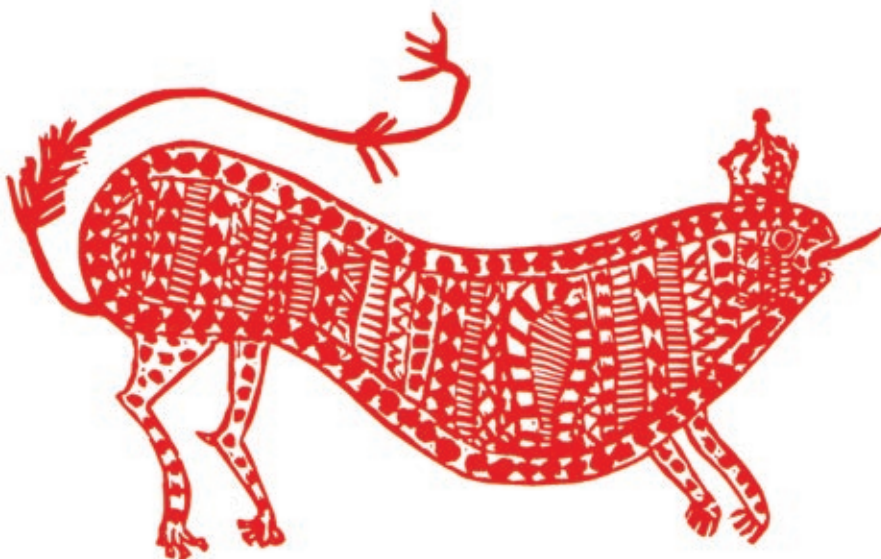
Libelle Zeichnung von Katharina Jesdinsky
Postkarte, 10 x 16,5 cm



Eule Klischee, um 1920, gedruckt in Silber, mit Silberpulver bestäubt
Postkarte, Büttel, 10 x 15 cm

unten:

spanischer Löwe Linolschnitt, Entwurf von Katharina Jesdinsky nach einer alten spanischen Stickerei
Postkarte, 10,5 x 15 cm



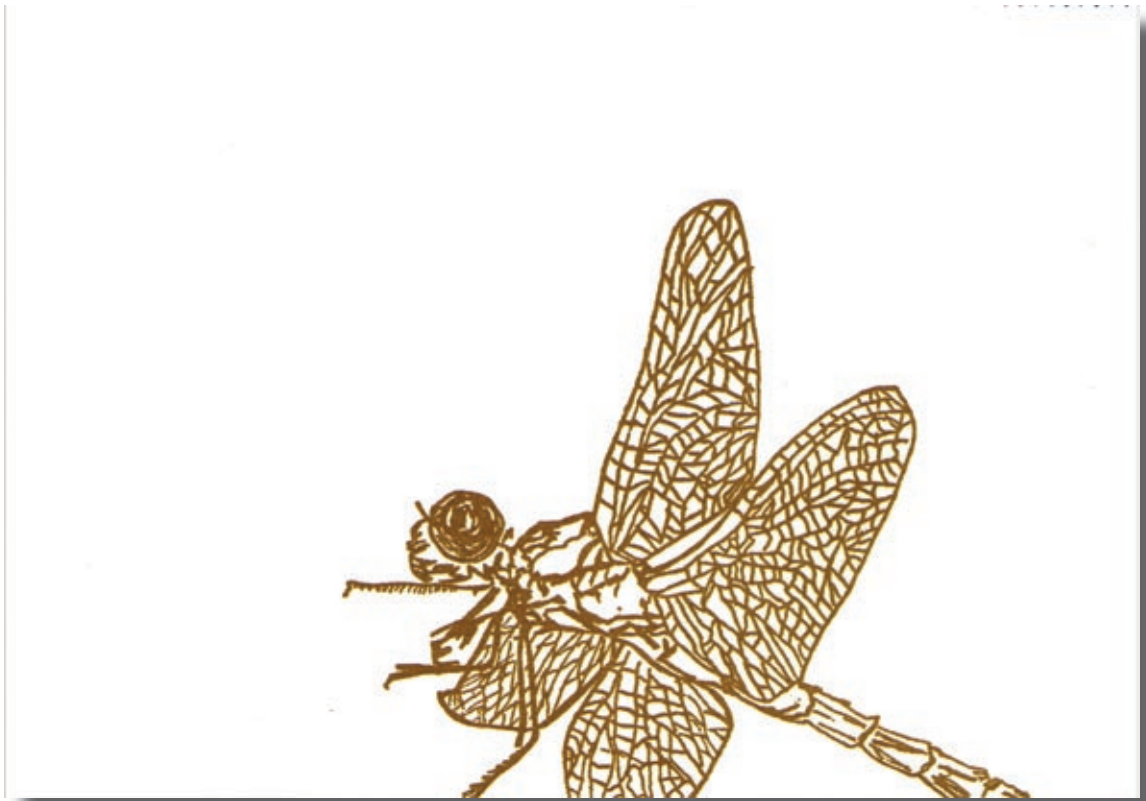


Zündkerze Klischee, um 1930 (?)
gedruckt in Kupfer, mit Perlmutter
bestäubt, Klappkarte mit Perforation,
10,5 x 15 cm

unten:

Trinck und isß Linolschnitt,
Entwurf von Katharina Jesdinsky nach
einer alten Stickerei
Klappkarte, 10,5 x 15 cm





Libelle gold Zeichnung von Katharina Jesdinsky
Klappkarte, 10,5 x 15 cm



Tamburin Linolschnitt, Entwurf von Katharina Jesdinsky nach einer italienischen
Tamburinbemalung von 1920
Postkarte, 10 x 16,5 cm



zwei Zeichnungen von
Susanne von Bülow,
Postkarten, je 10,5 x 15 cm





Vogel Klischee, um 1910, gedruckt in Rot, mit Perlmutterpulver bestäubt
Klappkarte, 10,5 x 16 cm



Vogelpaar 5-farbiger Linolschnitt von Katharina Jesdinsky, nach einer alten Stickerei,
Klappkarte, 10 x 14,7 cm



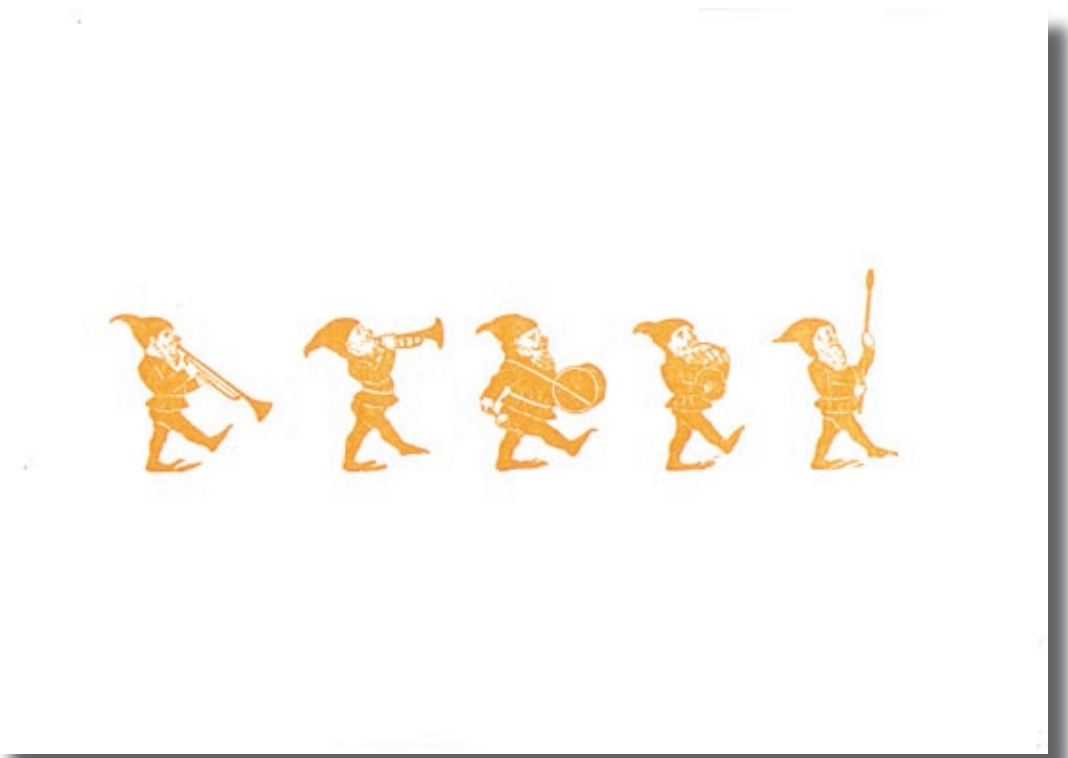
Kinderwagen Klischee, um 1950, gedruckt in Dunkelgrün, mit Perlmutterpulver bestäubt
Klappkarte, 10,5 x 16 cm



Osterküken Klischee, um 1950, gedruckt in Gold, mit Goldpulver bestäubt und mehrfarbig von Hand koloriert, Klappkarte, 10 x 15 cm (Falz links)



Amor Klischee, um 1900, gedruckt in Altrosa, mit Perlmutterpulver bestäubt
Klappkarte, 10,5 x 15 cm



Zwerge 5 Klischees, um 1950, gedruckt in Orange, mit Perlmutterpulver bestäubt
(auf Wunsch), Postkarte, 10,5 x 15 cm



oben links:

Eule

Geschenkanhänger,
ca. 9 x 5 cm

oben rechts:

kleine Karte, ca. 10 x 7 cm

ganz links:

Weihnachtsmann

Geschenkanhänger,
ca. 9 x 5 cm

links:

Weihnachtsbaum

Geschenkanhänger, hellblau
gedruckt, mit Perlmutterpulver
bestäubt, auf der Rückseite steht
Frohes Fest in kupferfarben
ca. 8 x 5 cm



Erste Hilfe-Tütchen

Pergamin, bedruckt mit einem
Bernhardiner, kupferfarben
6,4 x 10,4 cm

Die Tütchen eignen sich besonders
für wichtige, kleine Gegenstände,
die man nicht verlieren darf.



Sammlung verschiedener Faltschachteln



Faltschachtel mit 10 Klappkarten und Briefumschlägen gefüllt



Die Faltschachteln werden mit verschiedenen Papieren bezogen, die gegebenenfalls noch bedruckt oder geprägt werden. Individuelle Anfertigungen von Schachteln, z.B. für einen besonderen Anlaß, mit Firmenlogo oder Wappen, sind möglich. Der Inhalt der Schachteln kann auf Wunsch individuell zusammengestellt werden.

